

**CURS 2010-11**

**RELACIÓ DEL PROFESSORAT I DE LES TASQUES QUE REALITZARAN**

**Equip de mestres i tutories**

**Educació infantil:**

Educació Infantil 3 anys:

Gemma Garcia Llobet  
Esther Moreno Felguera (T.E.I.)

Educació Infantil 4 anys:

Angels Ibañez Puig.

Educació Infantil 5 anys:

Fernanda Merino Villar

Support a Educació Infantil:

Teresa Mateu Solé  
Laura González Gómez

**Cicle inicial:**

Primer de Primària:

Andrés Costa Izurdiaga

Segon de Primària:

Carmen Taranilla  
Xènia Clar Oliva

**Cicle mitjà**

Tercer de Primària:

Cristina Montero Chicote

Quart de Primària:

Carina Badia Casas  
Rosa Cucarull Roca

**Cicle Superior**

Cinquè de Primària:

Marian Tudela Sala

Sisè de Primària:

Pilar Barceló Portolés  
Núria Domingo Monclús

**Especialistes:**

Educació Especial:

Mercè Cases Rius

Psicomotricitat i Educació Física:

Jesús Espeja Barranco

Anglès:

Cicle inicial:

Andrés Costa Izurdiaga

Cicle mitjà:

Cristina Montero Chicote

Cicle superior:

Núria Domingo Monclús

Educació Musical i Dansa:

Educació Infantil i 1r primària,

Laura González Gómez

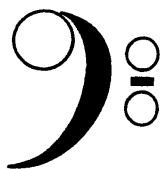
2n ,3ri 4rt de Primària

Xènia Clar Oliva

5è i 6è Primària

Pilar Querencias Burgos





**Equip de menjador:**

p-3 :	Yolanda Garcia Carme Santasusagna
p-4 :	Marta Galego
p-5 :	Isabel Guiu Conxi Mendiola Yolanda Sánchez Ingrid Vilaró
primer de primària :	Sabrina Pacheco
segon de primària :	Alina Méndez
tercer de primària :	Carles Almansa
quart de primària :	Lidia Fernández
cinquè de primària :	
sisè de primària :	
coordinador:	Ivan Sánchez

**Professorat d'instrument:**

Piano i teclat:	Pascual Morente
Clarinet:	Cristina Pérez
Trompeta:	Roc Albero
Flauta travessera:	Sergi Felipe
Saxo:	Noé
Trombó:	Victor Correa
Bateria i Percussió:	Joan Vilalta
Guitarra i Baix Elèctric:	Alfred Artigas
Direcció de Big Band	Joan Vilalta Roc Albero

**Coordinació del Projecte de Música:** Pilar Querencias Burgos

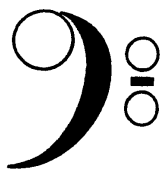
**Persones col·laboradores:**

Vetlladora	Immaculada Mendiola Vicente
Administrativa	Gemma Pérez Ordaz
Consergeria:	Elizabeth Bernad Giménez

**Equip directiu:**

Cap d'estudis:	Núria Domingo Monclús
Secretària:	Jesús Espeja Barranco
Direcció:	Rosa M. Cucarull Roca





### **INFANTIL- ESMORZARS**

Recordem el que en el butlletí informatiu diu:

**Els nens d'infantil hauran de venir esmorzats de casa. En cas d'utilitzar el servei d'acollida al matí podran portar l'esmorzar i menjar-se'l a l'escola.**

### **SORTIDES DE CICLE MITJA I SUPERIOR:**

Els alumnes de 3r, 4t, 5è i 6è sortiran, a les 16,30h per la porta que dóna al passatge ESCOLES

### **HORARIS D'ATENCIÓ A LES FAMÍLIES**

#### **Professorat:**

Cada mestre comunicarà l'horari disponible per fer entrevistes.  
Cal concertar hora d'entrevista prèviament amb el tutor/a.  
Durant el mes d'octubre es convocaran les reunions informatives amb les famílies.

#### **Consergeria:**

de 8h a 17h.

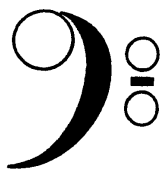
#### **Servei d'atenció als associats/des a l'AMPA:**

Pendent per determinar

#### **Direcció:**

Dilluns de 8,30h a 9,30h  
Dimarts de 15,30h a 16,30h.





## **HORARIS DE MOTRICITAT I EDUCACIÓ FÍSICA**

### **Educació Infantil:**

P-3: dijous

P-4: dimarts-divendres

P-5: dilluns-dimecres

### **Primària:**

Primer de Primària: dimecres-divendres

Segon de Primària: dijous-divendres

Tercer de Primària: dilluns

Quart de Primària: dimarts

Cinquè de Primària: divendres

Sisè de Primària: dijous

Us recordem que per a les classes de Motricitat i Educació Física l'alumnat ha de portar roba adequada (calçat, pantalons, samarreta, xandall,...). **No portar l'equipament adequat, pot implicar no fer l'activitat.**

**És imprescindible que els nens i nenes duguin calçat esportiu amb sola blanca. No es permetrà fer activitats al gimnàs amb calçat que embruti el terra.**

Moltes gràcies per la vostra col.laboració.

L'equip de mestres

Barcelona, 7 de setembre de 2010

