

ESCOLA DE LA CONCEPCIÓ

BUTLLETI INFORMATIU

curs 2010-2011

Educació infantil i Cicle Inicial

*Us preguem que llegiu detingudament aquest butlletí, que respecteu les normes que conté,
i que el conserveu al llarg de tot el curs.



C/ Bruc, 102 (Passatge Pla). 0 8 0 0 9 Barcelona. Tel.: 9 3 4 5 7 6 0 8 1

INFORMACIÓ I NORMES CURS 2010-2011

*** CALENDARI**

CURS ESCOLAR PER A L'ALUMNAT:

- s'iniciarà **dimarts 7 de setembre** de 2010
- finalitzarà **dimecres 22 de juny** de 2011

VACANCES:

- de Nadal, del **23 de desembre de 2010 fins el 6 de gener del 2011**, ambdós inclosos
- setmana del **7 de març a l'11 de març del 2011**
- de Setmana Santa, del **18 d'abril de 2011 fins 25 d'abril de 2011**, ambdós inclosos

DIES FESTIUS:

- per a l'any 2010
 - **divendres 24 de setembre**
 - **dimarts 12 d'octubre**
 - **dilluns 1 de novembre**
 - **dilluns 6 de desembre**
 - **dimecres 8 de desembre**
- per a l'any 2011:
 - els que determini la disposició corresponent del Departament de Treball.

FESTES DE LLIURE DISPOSICIÓ: (segons l'acord pres pel Consell Escolar del centre)

- **dilluns 11 d'octubre de 2010**
- **dimarts 7 de desembre de 2010**
- **divendres 7 de gener de 2011**

*** HORARIS**

Des del dia 7 de setembre de 2010 fins el 22 de juny de 2011

SERVEI D'ACOLLIDA MATÍ: **Infantil:** de 8 a 9h del matí (comença el 8 de setembre)
Primària: de 8 a 8,30h del matí (comença el 8 de setembre)

LECTIU (matí): **infantil:** de 9 a 12, 30h
Primària: 8,30 a 13h

SERVEI DE MENJADOR: **Infantil:** de 12,30 a 15h
Primària: de 13 a 15h

LECTIU (tarda): **Infantil i Primària:** de 15 a 16,30h

ACTIVITATS EXTRAESCOLARS: de 16,30 a 17,30h ó 18h

SERVEI D'ACOLLIDA TARDA: de 17,30 a 18h

* **ENTRADES I SORTIDES**

Al matí, la porta del centre s'obrirà a les **9h (per a infantil)** i es tancarà a les 9h10m.
Per a **cicle inicial** s'obrirà a les **8,30h** i es tancarà a les 8,40h.

L'alumnat s'agruparà per nivells al passatge i entrarà a l'edifici acompanyat pel seu tutor o tutora, amb l'excepció de l'alumnat de P 3, a qui les seves famílies podran acompanyar fins l'aula.

A la **tarda**, la porta s'obrirà a les **15h** i es tancarà a les 15h10m.
L'alumnat accedirà directament al recinte escolar.

Per a les **sortides** -a les **12h30 (educació infantil), 13 h (primària) 16h30 i 17h30-**, les famílies esperaran als alumnes a la porta de l'escola.
Si el nen/a ha de marxar amb una persona que no és l'habitual, caldrà avisar amb una nota al seu tutor/a i a la persona responsable de la porta.

Per raons d'ordre intern, **es prega a les famílies que no entrin en el recinte escolar.** Només serà permès fer-ho quan hagin concertat entrevista amb algun/a mestre/a de l'escola o hagin de realitzar algun tràmit.

Les informacions relatives a:

1. **RELACIO DEL PROFESSORAT I PERSONES COL.LABORADORES**
2. **HORARI D'ATENCIO A LES FAMILIES**
3. **HORARI DE LES CLASSES DE PSICOMOTRICITAT I EDUCACIÓ FÍSICA**

Us les farem arribar per escrit el primer dia de classe.

* **PUNTUALITAT I FALTES D'ASSISTÈNCIA**

Considerem que la puntualitat és molt important i necessària tant a l'entrada com en la recollida dels nens.

Quan un alumne hagi d'arribar al centre més tard o bé marxar abans d'hora, haurà d'entregar una comunicació escrita de la seva família al seu mestre.

És important que sigueu puntuals en la recollida dels vostres fills/es, ja que l'escola no disposa de personal que pugui atendre l'alumnat un cop acabada la seva activitat.

Quan un/a alumne/a no pugui venir a l'escola, caldrà que aviseu dient el motiu i portar el justificant quan torni. Procureu que això només passi quan sigui absolutament necessari.

* **VESTUARI**

La **roba** de vestir haurà de ser el màxim de còmoda i senzilla. Les peces de roba que s'hagin de treure i posar (**anoraks, abrics, jaquetes..etc**) **hauran d'estar marcades i tenir cosida**

una cinta per a poder-les penjar.

A consergeria hi trobareu un bagul amb la roba perduda. A final de cada trimestre l' escola farà arribar les peces no recollides a alguna entitat benèfica o ONG.

*** SALUT I HIGIENE**

- Cal avisar el primer dia que el nen/a està malalt/a i, **per la seva salut i la dels altres, tenir-lo a casa fins que no s'hagi restablert. És obligatori dur un certificat mèdic en cas de malaltia contagiosa.**
- Procureu donar-los els medicaments a casa. Si és imprescindible que en prengui a l'escola, **entregueu-los sempre directament a la mestra o bé consergeria, amb el nom del nen/a al flascó o capsa i una nota on hi consti: el nom del medicament, el de l'alumne, la dosi i l'hora en que s'ha d'administrar.**
- **Tingueu cura dels caps, no oblideu mesures preventives en cas de que us advertim que s'han detectat polls**

Qualsevol particularitat en el règim d'alimentació del vostre fill/a que per prescripció mèdica s'hagi de tenir en compte, s'ha de comunicar per escrit -a primera hora del matí- a la tutora

Els nens d'infantil hauran de venir esmorzats de casa . En cas d'utilitzar el servei d'acollida al matí podran portar l'esmorzar i menjar-se'l a l'escola.

No és permès dur a l'escola ni pipes, ni xiclets, ni caramels ni d'altres lllaminadures.

*** ENTREVISTES AMB TUTORS/ES, I MESTRES ESPECIALISTES**

Les famílies podeu demanar entrevista al mestre/a corresponent a través del vostre fill/a per escrit. Podeu ser també convocats per l'escola. En ambdós casos us farem arribar una convocatòria que haureu de retornar signada amb la vostra conformitat en quan a data i hora i amb suficient antelació.

*** AVALUACIONS - INFORMES**

Infantil

Es fan dos informes. Es lliuren a les famílies a finals de gener i a final de curs.

Primària

Es fan tres informes. Es lliuren al final de cada trimestre.

*** D'ALTRES AVISOS I INFORMACIONS**

- Qualsevol avís que s'hagi de donar al mestre/a us preguem que ho feu per escrit.
- Els canals per resoldre els problemes són els següents:
 - . Educació Infantil i Primària: tutor/a, cap d'estudis, direcció.

- Caldrà **comunicar a direcció qualsevol canvi** que afecti a les dades dels vostres fills/es: **domicili, telèfon, etc..**
- Es necessari deixar dos telèfons per poder localitzar els responsables dels nens/es en cas d'urgència.
 - Eviteu que els vostres fill/es portin joguines o objectes de valor a l'escola, a no ser que se'ls hi demanin per a una activitat de classe. En tot cas, l'escola no es fa responsable de la pèrdua o dels desperfectes causats de joguines o objectes que no hagi demanat expressament el tutor/a.

* **NORMES ESPECÍFIQUES**

Infantil

- La bata ha d'anar marcada amb el nom i cognom al davant. Se l'emportaran a casa dimecres i divendres.
- Per qüestions d'espai, les motxilles o carteres han de ser petites.
- A començament de curs cal que duguin una caixa de mocadors de paper.
- A les famílies de P3 se'ls lliura el llistat específic de les coses que necessiten.

Cicle Inicial

- S'enduran a casa la bata per rentar-la els dimecres i divendres.

RECORDEU QUE:

- La **bata** és obligatòria a Educació Infantil i Cicle Inicial. La de Parvulari ha de tenir gomes al coll i a les mànigues. La de 1r i 2n de Primària ha de tenir botons al davant .
- Per a les classes de Psicomotricitat i Educació Física i per a les activitats esportives cal que els nens portin **un xandall**

* **MATERIAL ESCOLAR:**

Tot el material fungible és col·lectiu. L'alumnat el té al seu abast en el moment en que el necessita: plastilina, fang, paper (cartolines, fulls blancs, xarol, cel·lofana, seda, pinotxo..), tisores, punxons, retoladors, pintures, pinzells, goma d'enganxar, gomets, ceres, plastidecors, llapis, etc.
Material fotocopiats de diferents àrees.

El rebut , per a l'alumnat d'Educació Infantil i Cicle Inicial , és de 75€

* **SORTIDES I COLÒNIES ESCOLARS**

En les reunions amb famílies que se celebren a l'inici de curs, s'informarà del pla de sortides i colònies a realitzar durant el curs escolar.

El pagament d'aquestes activitats es farà mitjançant rebut domiciliat i en dos terminis. El calendari de pagaments el trobareu penjat a la web del centre .

* **LLIBRES DE TEXT**

Feu que els vostres fills en tinguin cura. Cal folrar-los i posar-hi el nom en l'etiqueta del

llibre.

***ASSEGURANÇA ESCOLAR D'ACCIDENTS**

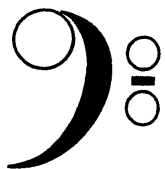
L'AMPA té concertada una pòlissa d'accidents corporals signada amb una companyia d'assegurances. Aquesta pòlissa cobreix els accidents de l'alumnat mentre es trobin sota la tutela de l'escola en horari no lectiu (espai de menjador i activitats extraescolars). En cas d'accident dins horari lectiu són atesos al Dispensari del Clínic

En cas d'accident lleu però que requereixi atenció mèdica, l'escola es posarà en contacte immediatament amb la família per tal que aquesta dugui el seu fill/a a fer-se la cura. Si no és possible contactar amb la família, l'alumne/a serà acompanyat per una persona col·laboradora de l'escola.

Els **llibres de text** per als alumnes de P3,P4,P5 1r i 2n els podreu trobar a la **BCN BOOKS, Roger de Llúria 118 (cantonada amb Provença) a partir del 28 de juny i fins la primera setmana de setembre.(ens fan el màxim descompte permès)**

Ben cordialment.

L'equip de mestres
Barcelona, juny de 2010

**LLISTAT LLIBRES DE TEXT****CURS 2010-11**Curs: Educació Infantil 3 anys

MÀTERIA	EDITORIAL	TÍTOL	INTROD	IDIOMA
FITXES	BARCANOVA	EL PETIT UNIVERS (caixa) Pàrvuls 3 anys	Set. 08	Català

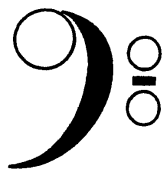
Curs: Educació Infantil 4 anys

MATÈRIA	EDITORIAL	TÍTOL	INTROD	IDIOMA
FITXES	BARCANOVA	EL PETIT UNIVERS • Llengua • Matemàtiques Pàrvuls 4 anys	Set. 08	Català

Curs: Educació Infantil 5 anys

MATÈRIA	EDITORIAL	TÍTOL	INTROD	IDIOMA
FITXES	BARCANOVA	EL PETIT UNIVERS • Llengua • Matemàtiques Pàrvuls 5 anys	Set 08	Català
MATEMÀTIQUES	TEIDE	Quaderns XIP XAP: • Problemes (3) • Números (3)	Set 00	Català





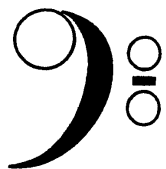
LLISTAT DE LLIBRES DE TEXT

CICLE INICIAL DE PRIMÀRIA CURS 2010-11

Curs: Primer de Primària

MATÈRIA	EDITORIAL	TÍTOL	INTROD.	IDIOMA
LLENGUA CATALANA	ONDA	MIRANIUS	SET 07	Català
MATEMÀTIQUES	TEIDE	<ul style="list-style-type: none">• Projecte TORNASSOL• Quaderns Set i mig: números de l'1 al 6 (ambdós inclosos)	SET 07	Català
ANGLÈS	OXFORD	COOL KIDS 1 (NOMÉS LLIBRE DE TEXT)	SET 06	Anglès



**LISTAT DE LLIBRES DE TEXT****CICLE INICIAL DE PRIMÀRIA CURS 2010-11****Curs: Segon de Primària**

MATÈRIA	EDITORIAL	TÍTOL	INTROD.	IDIOMA
LLENGUA CATALANA	ONDA	BUFANUVOLS	SET 07	Català
LLENGUA CASTELLANA	TEIDE	<ul style="list-style-type: none">• PROJECTE TORNASSOL• Lengua escuchar y hablar	SET 07	Castellà
MATEMÀTIQUES	TEIDE	<ul style="list-style-type: none">• PROJECTE TORNASSOL• Quaderns Set i mig: números del 7 al 12 (ambdós inclosos)	SET 07	Català
ANGLES	OXFORD	COOL KIDS 2 (NOMÉS LLIBRE DE TEXT)	SET 06	Anglès

